

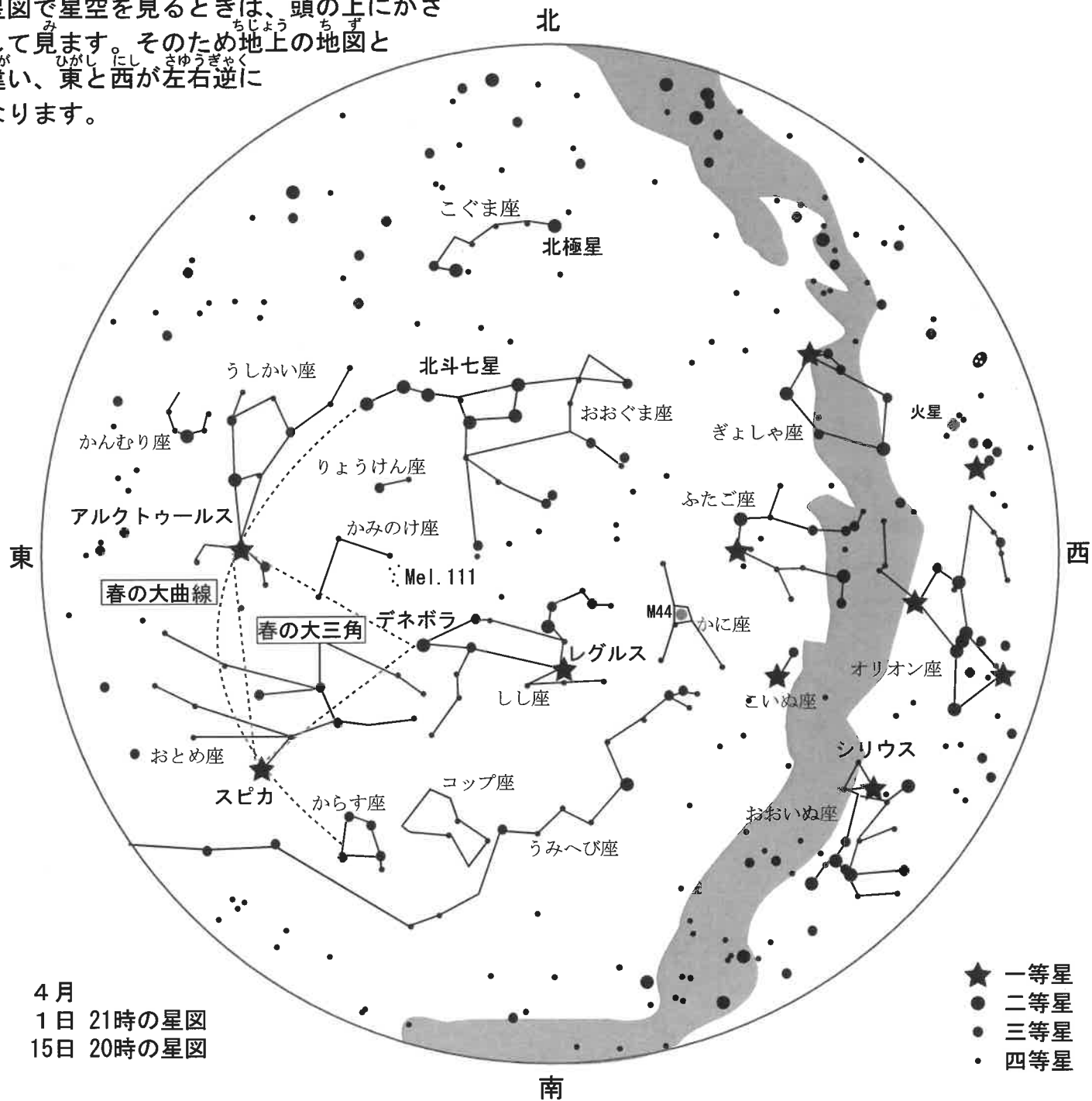
2019年
4月

白水大池公園 星の館 ほしぞら新聞

春日市



星図で星空を見るときは、頭の上にかざして見ます。そのため地上の地図と違い、東と西が左右逆になります。



★ 一等星
● 二等星
● 三等星
● 四等星

4月
1日 21時の星図
15日 20時の星図

暖かく過ごしやすい季節がやってきて、気軽に星空を楽しむようになりましたね。注目の惑星がないこの春は、頭上高くにのぼった北斗七星を見つけて北極星を探したり、春の大曲線・春の大三角をたどったりしてみましょう。

白水大池公園 星の館 福岡県春日市大字下白水209番地171 HP: <http://www.hoshinoyakata.com>
TEL: 092-558-9099
開館日: 金曜～日曜 午後2時～午後9時 (6月1日～9月15日 30分延長) FAX: 092-558-9023
メール: starpalace@skyblue.ocn.ne.jp 開館日以外は「天文ハウスTOMITA」に転送されます

かいかん 開館・イベント

ほっきょくせい 北極星をさがそう

北の空でほとんど動かず輝く北極星の探し方をお教えします。
日にち: 4月5日(金)～7日(日)



星の館ブログ 星の館facebook

ブログ <http://blog.goo.ne.jp/hoshinoyakata2>
facebook <https://www.facebook.com/hoshinoyakata>

はんげつ 半月をパシャリ

カメラ付き携帯やデジカメで月の撮影に挑戦できます。
日にち: 4月12日(金)～14日(日)

はる 春のダブルスターをみよう

肉眼では一つだけ望遠鏡では二つ見える星が夜空にはたくさんあります。
日にち: 4月19日(金)～21日(日)

よぞら 夜空のクマはしっぽが長い?

どうして星座のクマはしっぽが長いのでしょうか?
日にち: 4月26日(金)～28日(日)

せいざ 星座かみしばい(おうし座) ※毎月第4土曜日開催

手作り紙芝居で誕生星座の神話を紹介します。
日にち: 4月27日(土) 時間: 午後2時30分～午後3時

星の館でのイベントの様子や開館時間の出来事などを更新しています。コメントを残してくれると嬉しいです。

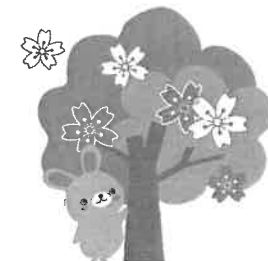
星の館の開館時間は午後2時～午後9時です。イベントの天体が見える時間帯は午後7時頃からです。

星の館キャラクター スコープくん



4月天文カレンダー

- 2日(火) 明け方、細い月と金星が並ぶ
- 5日(金) 清明(太陽黄経15度) 新月●
- 9日(火) 夕方、細い月と火星が並ぶ ヒアデス星団食
- 12日(金) 水星が西方最大離角
- 13日(土) 上弦の月●
- 19日(金) 満月○
- 20日(土) 穀雨(太陽黄経30度)
- 27日(土) 下弦の月●



うちゅう 宇宙あさがおの種、配布中

2010年4月、山崎直子宇宙飛行士が宇宙に持参したあさがおの種。宇宙に行ったあさがおの種は、宇宙のいろいろな光を浴びました。あさがおの種には一体どんな変化があるのでしょうか。毎年、星の館でも宇宙あさがおを育てています。昨年通常あさがおよりたくさんのお花が咲きました。たくさんの種がとれたので、少しずつですが配布しています。5月の連休明けに種を蒔くと、きれいなお花が咲きますよ♪

